

ДУБРОВ



Прекрасное из дерева



За все время построено **215 объектов** площадью **37 840 м²** (список построенных объектов см. на стр. 45-52)

Строим около **60 домов в год**

14 постоянных бригад из Кировской области и Республики Беларусь

Строим из "песчаной" и "болотистой" **сосны и ели** с высокой плотностью и малой сучковатостью

Почему нас выбирают 5-10 клиентов каждый месяц:



Гарантия 25 лет по договору. Даем гарантию потому, что уверены в качестве наших работ.

*Гарантия 10 лет по договору и расширенная гарантия – 25 лет



Показываем производство и выставочные дома. Мы готовы организовать экскурсию почти на любой из 215 построенных домов стр. 8-19.



Контроль за стройкой 24/7. Вы можете следить за стройкой своего объекта с помощью он-лайн трансляции прямо на сайте компании.



Не увеличиваем смету в процессе Подписываем список ВСЕХ необходимых трат ДО подписания договора.



Мы знаем все нюансы и тонкости стройки из дерева. 10 лет опыта, 215 сданных деревянных дома, 3 технологии стройки из дерева.



Экологически чистое оцилиндрованное бревно и пиломатериалы. Не содержит клея и синтетических материалов, в отличие от пено или газобетона, а также клееного бруса.



Собственный производственный комплекс оцилиндрованного бревна в г. Великий Новгород.



Государственное страхование. Мы единственная компания, которая дарит страхование дома в госуд. компании «Ингосстрах».

Услуга Архитектурного дизайна фасадов представляет собой проработку 5 вариантов цветовых решений фасадов в виде фотореалистичной визуализации высочайшего качества, из которых клиент выбирает тот, который ему больше нравится. Это изображение можно будет использовать позже при выборе покраски и декоративных элементов на этапе отделки. В итоге результат, может превзойти ожидания...

Вид дома «по умолчанию» – без архитектурного дизайна фасадов



Один из вариантов дома, сделанный на основе Ваших пожеланий



Один из вариантов дома, сделанный на основе Ваших пожеланий



Один из вариантов дома, сделанный на основе Ваших пожеланий



Один из вариантов дома, сделанный на основе Ваших пожеланий



Один из вариантов дома, сделанный на основе Ваших пожеланий



Из чего состоит наш дом I «Взрыв проект»



Перед Вами разрез макета дома и его детализация

Вы можете ознакомиться с устройством отдельных конструктивных элементов. При реализации проектов домов, используются только традиционные технологии и материалы лучшего качества. Многолетний опыт работы наших специалистов позволяет судить об эффективности реализуемых конструкторских решений и применяемых технологий. Технология строительства каркасного дома в наших проектах остаётся неизменной, но возможно выбрать различные варианты фасадной отделки или кровельного покрытия, в зависимости от Ваших предпочтений.

Кровля битумная черепица

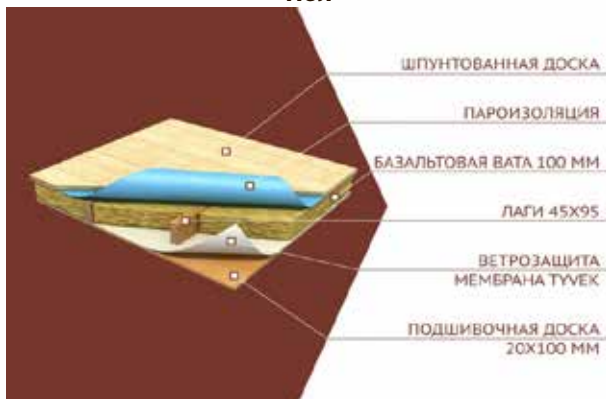


В стропильной и кровельной системе применяются сухие строганные калиброванные пиломатериалы мировых производителей **StoraEnso** и **UPM**, в качестве утеплителя базальтовая вата Финского концерна **PAROC**, кровельная супердиффузионная гидроветрозащитная пленка **ELKATEKSD**, пароизоляция повышенной плотности **ELKATEK 150**. Кровлей несколько выше, что обусловлено необходимостью изготовления сплошного основания (фанера или OSB) под кровельное покрытие.

В несущих конструкциях стропильной системы используется **клееный брус**.

Технология устройства кровли на битумном основании имеет ряд отличительных особенностей. В процессе строительства необходимо учитывать ряд климатических факторов, влияющих на качество. Стоимость такого решения, в сравнении с металлической кровлей несколько выше, что обусловлено необходимостью изготовления сплошного основания (фанера или OSB) под кровельное покрытие.

Пол



В полах применяются сухие строганные калиброванные пиломатериалы мировых производителей **Stora Enso** и **UPM**, в качестве утеплителя базальтовая вата Финского концерна **PAROC**, пароизоляция повышенной плотности **ELKATEK 150**, супердиффузионная гидро- ветрозащитная пленка **TYVEK**.

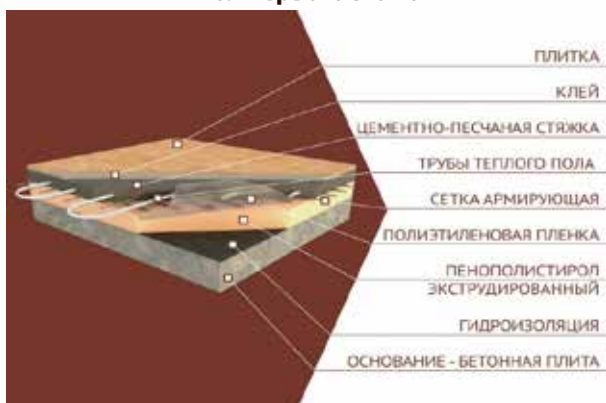
Стена вагонка



В несущих конструкциях стен применяются сухие строганные калиброванные пиломатериалы мировых производителей **Stora Enso** и **UPM**, в качестве утеплителя базальтовая вата Финского концерна **PAROC**, ветрозащита и дополнительная теплозащита плиты **ISOPLAAT**, используется пароизоляция повышенной плотности **ELKATEK 150**.

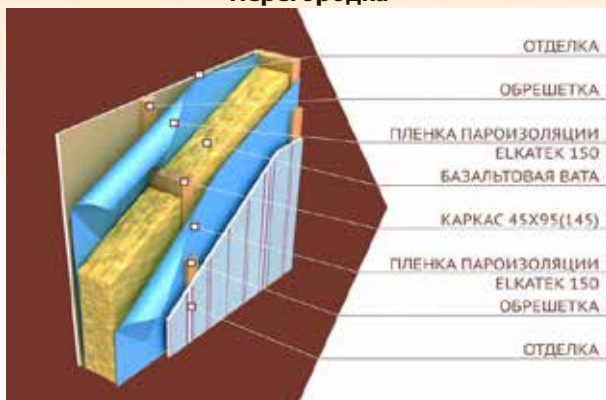
В конструкции внешней стены каркасного дома очень важно предусмотреть технологическую возможность естественного удаления избытка влаги, которая образуется в массиве утеплителя из-за разницы температур. Поэтому, во внешней части конструкции мы применяем плиты **ISOPLAAT**. Это материал на основе древесных волокон, который выполняет ряд важных функций: позволяет отвести излишек влаги из конструкции стены, служит ветрозащитой, дополнительной шумоизоляцией и теплоизоляцией каркасных стоек.

Пол первого этажа



Основанием для системы пола первого этажа в наших каркасных домах служит бетонная плита фундамента дома, по которой делается гидроизоляция. После этого, можно выполнить любую конструкцию пола. Вариант решения теплого пола, который представлен на схеме, является одним из наиболее распространённых при строительстве коттеджей. Сначала на гидроизоляцию укладывается экструдированный пенополистирол не менее 100мм, затем снова гидроизоляционная пленка, армирующая сетка, по которой укладываются трубы для теплого пола, и, все это заливается цементно-песчаной стяжкой. Поверх стяжки укладывается керамическая плитка либо другое покрытие чистового пола.

Перегородка



В системе перегородок и несущих стен внутри дома применяются сухие строганные калиброванные пиломатериалы мировых производителей **Stora Enso** и **UPM**, в качестве утеплителя базальтовая вата Финского концерна **PAROC**, пароизоляция повышенной плотности **ELKATEK 150**.

Устройство перегородок в каркасных домах отличается исключением из конструкции, такого материала, как **ISOPLAAT**, который применяется во внешней части стены дома. Утеплитель внутри перегородки, в данном случае, служит шумоизоляцией. Стойки перегородок, в отличие от несущих стен, не несут основных конструктивных нагрузок, но являются важными составными элементами структуры каркаса.

Перекрытие первого этажа



В перекрытии первого этажа применяются сухие строганные калиброванные пиломатериалы мировых производителей **Stora Enso** и **UPM**, в качестве утеплителя базальтовая вата Финского концерна **PAROC**, пароизоляция повышенной плотности **ELKATEK 150**. В несущих конструкциях перекрытия используется **клееный брус**.

При устройстве перекрытия используется более частое расположение лаг, чтобы обеспечить равномерное распределение вертикальных нагрузок в каркасном доме. Плита OSB также более равномерно распределяет нагрузки и имеет высокие прочностные характеристики за счёт послойного, продольно-поперечного расположения древесных волокон.





ГАРАНТИЯ 25 ЛЕТ

ГАРАНТИРУЕМ КАЧЕСТВО НЕ НА СЛОВАХ, А НА ДЕЛЕ!

ПО ДОГОВОРУ

НАШИ ЗНАНИЯ ПОДТВЕРЖДЕНЫ ОПЫТОМ

ЗА 10 ЛЕТ РАБОТЫ

МЫ ПОСТРОИЛИ 215 ДЕРЕВЯННЫХ ДОМА ОБЩЕЙ
ПЛОЩАДЬЮ 37840М², И НА ОСНОВЕ ОПЫТА



Выбрали лучшие составы
для антисептирования
стен сруба



Научились
правильно работать
с деревом сухим и
естественной влажности



Нашли лучший состав
для огне-био обработки
силовых элементов
из дерева



Узнали все тонкости
и "подводные камни"
каждой из технологий
деревянного домостроения





МЫ НИКОГДА НЕ ЭКОНОМИМ НА КОНСТРУКТИВЕ ВАШЕГО ДОМА

Правильный расчет нагрузок позволяет избежать:

- > Протеканий кровли
- > Колебаний перекрытий при ходьбе
- > Скрипа перекрытий
- > Обрушения кровли под снеговой нагрузкой

180 кг/м²

несущая способность
стропильной системы



400 кг/м²

несущая способность
каркаса перекрытий

Проекты создаются в
специальной программе
для расчета
деревянных домов



СОБСТВЕННЫЙ ПРОИЗВОДСТВЕННЫЙ КОМПЛЕКС



**Г. ВЕЛИКИЙ НОВГОРОД, ЮРЬЕВСКОЕ
ШОССЕ Д. 2 «АЭРОДРОМ ЮРЬЕВО»**



**МЫ НЕ ПОСРЕДНИКИ И БЛАГОДАРЯ
ЭТОМУ МОЖЕМ ПРЕДЛОЖИТЬ
ЛУЧШИЕ ЦЕНЫ НА РЫНКЕ**



**ПИКОВАЯ ПРОИЗВОДСТВЕННАЯ
МОЩНОСТЬ НАШЕГО КОМПЛЕКСА -
2000 М³/МЕС**



**ПРОИЗВОДСТВО ОЦИЛИНДРОВАННОГО БРЕВНА
ДИАМЕТРОМ:** 160, 180, 200, 220, 240, 260, 280,
300, 320, 340, 360 ММ.

**ВОЗМОЖНО ПРОИЗВОДСТВО БРЕВНА ДЛИНОЙ
ДО 8 МЕТРОВ. ИНДИВИДУАЛЬНЫЙ ПОДХОД**



СТРОИМ ПО 3 ТЕХНОЛОГИЯМ СТРОИТЕЛЬСТВА ИЗ ДЕРЕВА

ДОМ ИЗ НАШЕГО ЛЕСА СЛУЖИТ ДОЛЬШЕ

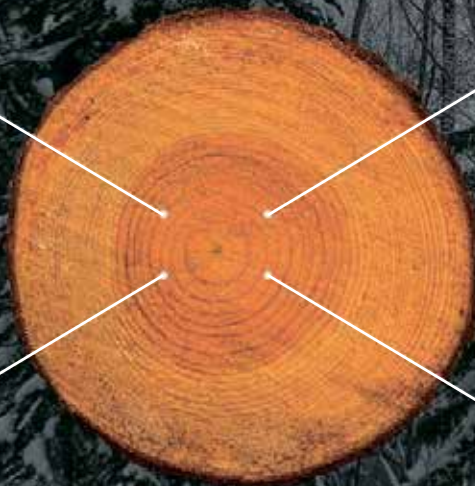


Лес с болота и песка более плотный и потому более стойкий к воздействию окружающей среды.



ДОМ ИЗ НАШЕГО ЛЕСА БОЛЕЕ ТЕПЛЫЙ

В доме из такого леса меньше щелей, поскольку его меньше коробит из-за более высокой плотности.



ДОМ ИЗ ТАКОГО ЛЕСА БОЛЕЕ КРАСИВЫЙ



На фасаде дома появляется меньше трещин, так как его коробит меньше.



ТАКОЙ ЛЕС БОЛЕЕ ПЛОТНЫЙ

Плотность такого леса выше, поскольку лес в таких широтах растет медленнее и годовые кольца у него значительно тоньше – 1-2мм.



МЫ НЕ ФИРМА-ОДНОДНЕВКА!

К октябрю 2016 года

МЫ ПОСТРОИЛИ 215 ОБЪЕКТОВ

Из оцилиндрованного бревна – **126 проектов**

Каркасно-щитовых – **37 проектов**

Комбинированных – **52 проектов**

МЫ СТРОИМ ПО ВСЕЙ РОССИИ







НАШИ ДОМА НЕ ГОРЯТ!

Мы готовы подтвердить это, показав Вам видео ролик при встрече в офисе, для это свяжитесь с Вашим личным менеджером или позвоните нам: 8 (8162) 55-80-77.

Любой дом в компании «Дубров» может быть построен в 3 различных комплектациях, которые различаются между собой определенными конструктивными характеристиками сруба, с которыми можно ознакомиться ниже:

	Комплектация «Дача»	Комплектация «Коттедж»	Комплектация «Элитная»
Период проживания в доме	Летний	Летний и межсезонный	Круглогодичный
Толщина стен	Диаметр 18см (для ОЦБ) Диаметр 24-26см (для РБ)	Диаметр 24см (для ОЦБ) Диаметр 26-28см (для РБ)	Диаметр 18см (для ОЦБ) Диаметр 28-30см (для РБ)
Фундамент	Металлические винтовые сваи, диаметром 108 мм, длиной 2500 мм	Ленточный, армированный, высота цоколя 40 см	Железобетонный, свайно-ростверковый, высота цоколя 40 см
Внутренние стены	Только несущие	Несущие + стены на выбор клиента	Несущие + стены на выбор клиента
Каркас перекрытий	Брус 100*200 с шагом 0,7 и брус 100*150 с шагом 1,1 м	Брус 100*200 с шагом 0,7 и брус 100*150 с шагом 0,7 м	Брус 100*200 с шагом 0,7 и брус 100*150 с шагом 0,7 м
Сечение стропил кровли	Зависит от проекта, минимально 150*50 с шагом 1м	Зависит от проекта, минимально 200*50 с шагом 1м	Зависит от проекта, минимально 200*50 с шагом 1м
Перила веранды	Каркасные, в цену не включены	Бревенчатые, с опорами в виде круглых бревен	Бревенчатые, с опорами в виде перерубов
Огнебиозащита	отсутствует	1 слой	2 слоя
Антисептирование	отсутствует	1 слой	2 слоя

ОЦБ – оцилиндрованное бревно

РБ – рубленное бревно

СТЫКИ ЭЛЕМЕНТОВ СРУБА ТОЛЬКО В ПЕРЕРУБАХ

Наши дома спроектированы таким образом, что стыки бревен или бруса производятся только в чашках, и только в исключительном порядке на стенах дома. Это позволяет сделать фасад более красивым.

НЕПРАВИЛЬНО

Стыки бревен на
фасаде стены

ПРАВИЛЬНО


Стены без стыков
бревен на фасаде

ПОЛЫ В НАШИХ ДОМАХ НЕ СКРИПЯТ



Балки перекрытий при врезке в венцы сруба обертываются межвенцовым утеплителем, что устраняет возможные мостики холода и скрип полов при будущей эксплуатации.

ШАРНИРНОЕ СОЕДИНЕНИЕ СТРОПИЛ ПРИ ПОМОЩИ ШПИЛЕК В КОНЬКЕ.



В случае кровель со сложной геометрией и большими пролетами мы используем специальное крепление стропил в коньке, таким образом избегая возможное повреждение стропил в коньке в процессе усадки.

ПОДКЛАДОЧНАЯ ДОСКА И ПЕРВЫЙ ВЕНЕЦ ИЗ ЛИСТВЕННИЦЫ

Первый венец из лиственницы значительно продлевают срок службы нижнего венца. Это достигается благодаря более высокой плотности лиственницы и ее устойчивости к воздействию внешней среды.



Дубров 12 причин выбрать компанию «Дубров»

1 Дубров строит около 60 домов в год

Какая строительная организация построит дом лучше: которая строит 3 дома в год или 60?

2 Отлаженные рабочие процессы

Мы строим по 60 домов в год, поэтому рабочие процессы настолько отработаны, что позволяют проводить строительство на большом удалении от центрального офиса, примеры таких объектов:

3 700 км	Киргизия, г. Бишкек	БАНЯ 315м ² из КБ 200х180 – П61
1 600 км	г. Сочи, с Верхнее Высокое	ДОМ 145м ² из ОЦБ 220мм – П-52
1 100 км	г. Ростов на Дону, СНТ «Братство»	ДОМ 196м ² из ОЦБ 240мм Индивидуальный

3 Используем в строительстве современные технологии:

Современные утеплители «Аватерм» и «Клималан» (подробности см. на стр.13-14).

4 Дорогой северный лес из деревни Юдино, Кировской области, 100 км на Север от г. Киров

Северный лес более долговечен, т.к. более устойчив к воздействию внешней среды вследствие более высокой плотности по сравнению с Вологодским или Костромским лесом

5 Проект БЕСПЛАТНО

*Проект бесплатен при условии строительства с Дубров

Каждому нашему клиенту мы бесплатно подготавливаем проект-альбом для регистрации построенного строения.

6 Официальные гарантии

Мы всегда работаем по договору, даем гарантию 5 лет*

7 Бесплатная 30 минутная консультация архитектора

При визите в офис клиента

8 Наличие собственного тех. надзора

за строительством и авторского надзора

9 Прозрачность для клиента

Клиенту комфортно принимать решение о сотрудничестве с нами потому, что без визита в офис мы предоставляем **детальную смету** в течение суток после запроса. При этом смета содержит:

- Строительные объемы
- Единичные расценки
- График платежей
- Пояснительную записку на «человеческом» языке которая объясняет клиенту, что включено в смету.
- Вместе с договором на строительство подписывается список возможных дополнительных трат, для того, чтобы клиент был предупрежден обо всем «на берегу», а не в процессе строительства, как это часто бывает.

9 Мы строим в кредит и в рассрочку!

10 У нас работают 14 постоянных, проверенных бригад из РФ или Беларуси

В каждой бригаде есть минимум двое профессиональных плотников

11 На встрече с клиентом:

- мы помогаем сделать привязку дома на участке с учетом нормативных расстояний до дорог, забора и соседних построек
- помогаем правильно сориентировать дом по сторонам света как это часто бывает.

12 Мы организуем Вам экскурсию на любой из более, чем 180 уже построенных или строящихся объектов

Объект для просмотра вы можете выбрать на встрече в офисе из полного списка всех построенных объектов



Этап «под крышу»

- фундамент
- стены сруба + лаги
- стропила + обрешетки + кровельное покрытие рубероид
- антисептирование сруба*

* нужно для защиты сруба на время усадки

* в случае сухого материала сруба вместо антисептирования следует выполнять чистовую покраску сруба

К следующему этапу можно приступать только после усадки, которая занимает:

6-12 месяцев для оцилиндрованного и рубленого бревна, обрезного и профилированного бруса естественной влажности (6 мес. - в случае стройки зимой)
0 месяцев для клееного бруса и профилированного бруса камерной сушки

Этап «тепловой контур»

- утепление перекрытий
- утепление кровли
- установка окон/дверей в черновую
- чистовое кровельное покрытие*

* в случае сухого материала сруба или простой кровли можно делать на этапе «под крышу»

- монтаж водосточной системы
- чистовая покраска сруба

обычно между этими этапами не нужно ждать, но если в бюджет не укладываются, то можно разделить работы в отдельный этап

Этап «под ключ»

- подшив свесов кровли рубероидом
- монтаж чистовых полов/потолков
- инженерные сети:
электрика (водоснабжение, отопление, канализация)
- чистовая отделка окон/дверей
- отделка парной
- монтаж каминов/печей

1



Не принимать решения без детальной сметы, включающей строительные объемы, единичные расценки за материалы и работы и графика платежей, так как в процессе строительства у 9 из 10 застройщиков происходит завышение сметы после подписания договора. Таким образом, вы сможете уберечь себя от дополнительных доплат.

2

Посмотреть реальный построенный или эксплуатируемый объект строительной компании, а не выставочный образец для того, чтобы убедиться в качестве предоставляемых услуг.



3



Посмотреть репутацию компании, отзывы в интернете, постараться связаться с реальными заказчиками.

4

Не работать с «дикими» бригадами, которые не несут гарантийных обязательств по выполненным работам.



5



Не работать с посредниками, таким образом, вы сможете сэкономить значительную часть своего бюджета.

6

Не работать с фирмами-однодневками, а выбирать серьезные компании с широкой географией строительства, которые существуют на рынке строительства ни один год.



4 основные типа фундамента и их отличия

Дубров

Фундамент является основанием для будущего дома, поэтому к его строительству следует подойти с особой ответственностью. Зная уклон грунта, можно выбрать один из приведенных ниже видов фундамента:

СВАЙНО-ВИНТОВЫЙ



- универсальность по отношению к грунтам
- сравнительно невысокая цена
- высокая ремонтпригодность
- высокая скорость монтажа

СВАЙНО-РОСТВЕРКОВЫЙ



- универсальность по отношению к грунтам
- цена в 2 раза выше свайно-винтового фундамента
- неограниченный срок службы

ЛЕНТОЧНЫЙ



- пригоден только для непучинистых грунтов
- неограниченный срок службы
- высокая несущая способность
- низкая ремонтоспособность

ПЛИТА



- пригоден для грунтов со слабой несущей способностью
- неограниченный срок службы
- непригоден для участков с уклоном
- может являться основой для устройства системы теплых полов

Дубров Типичные ошибки в строительстве деревянных домов



Сруб, обработанный антисептиком.

Правильно: бревна натурального цвета.



Если экономить на антисептике.

Ошибка: потемнели бревна.



Если строить по проекту.
Правильно: аккуратный внешний вид.



Если строить "как получится"
Ошибка: неаккуратный внешний вид.



Если строить по проекту.
Правильно: достойный внешний вид.



Если строить "как получится".
Ошибка: внешний вид строения.

Наши проекты



Завышение сметы после подписания договора -
прием 9 из 10 застройщиков.
Мы согласуем все доп. траты ДО подписания.
Никаких «неожиданных» доплат.

Контакты

Наш телефон: 8 800