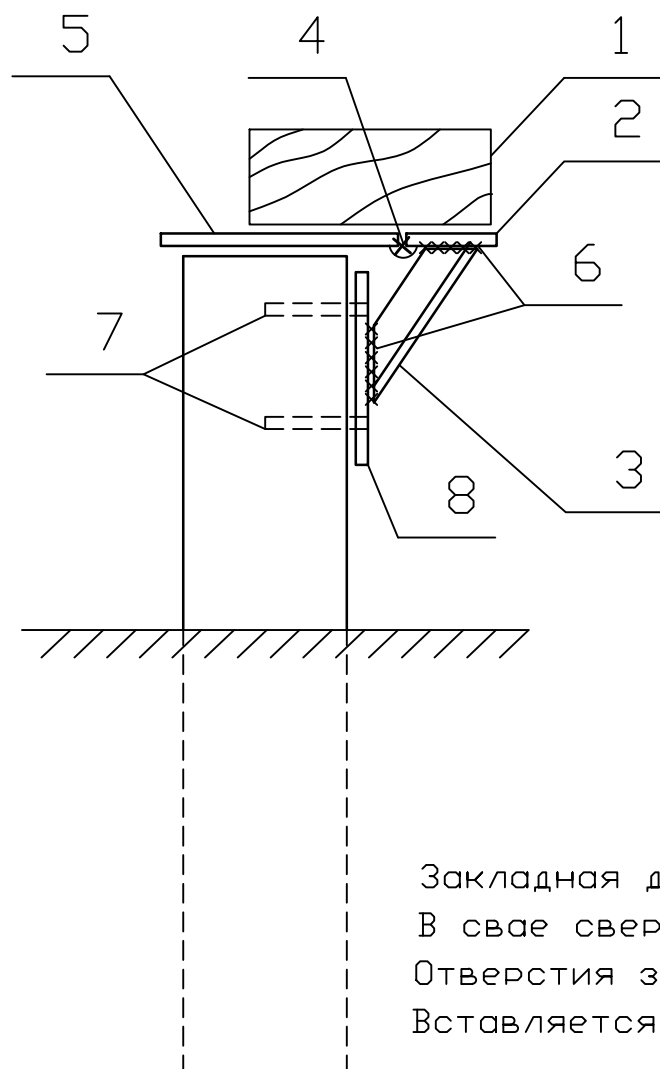
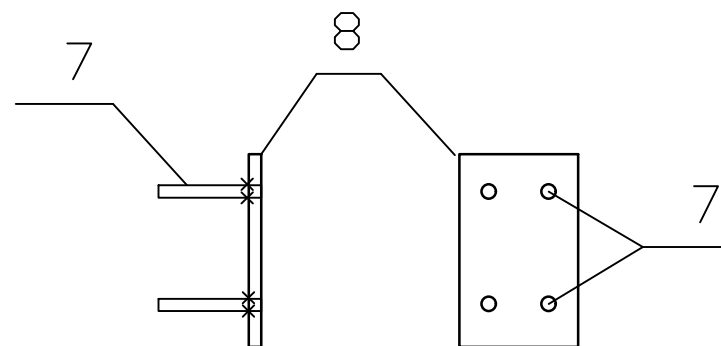


РАЗМЕРЫ УКАЗАНЫ УСЛОВНО



Закладная деталь (вид сбоку и сверху)



- 1 - брус
- 2 - метал. пластина (дополнительная)
- 3 - уголок (приваривается к 2 и 8)
- 4 - сварное соединение 2-х метал. пластин 2 и 5
- 5 - существующая метал. пластина
- 6 - XXXXX - обозначение сварных швов
- 7 - арматура $\Delta 12$
- 8 - метал. пластина закладной детали

Закладная деталь - к листу металла приваривается арматура

В свае сверлятся отверстия под арматуру.

Отверстия заполняются химическими анкерами (в интернете смотреть)

Вставляется арматура с приваренным листом и до засыхания.

Можно использовать шпильки вместо арматуры, но тогда в пластине необходимо высверлить отверстия. Сначала вставляются шпильки в сваю, затем через отверстия прикладывается пластина к свае и прикручивается гайками.